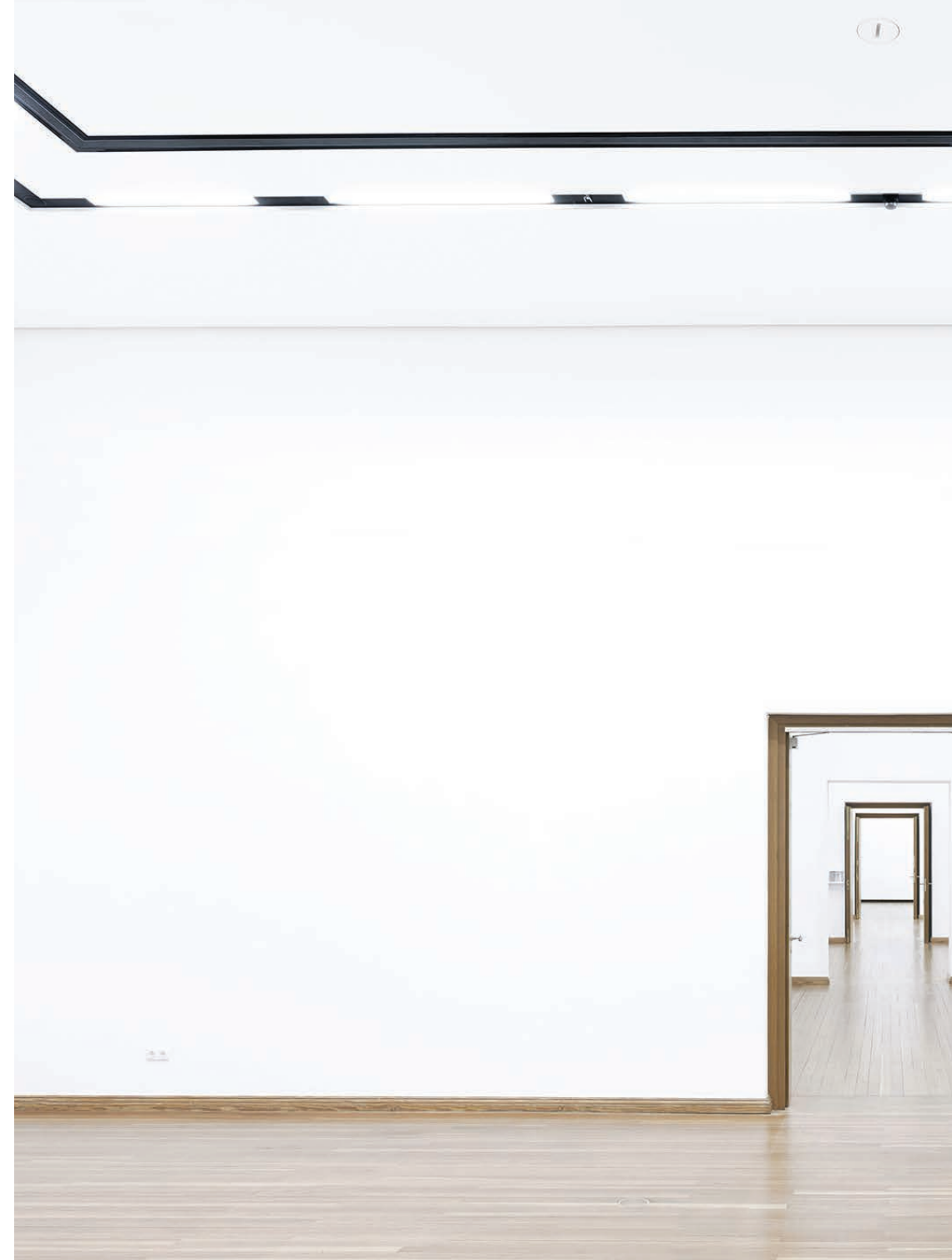


## Brief 2

**Liebe Ausstellungs-Experten und -Expertinnen,**

leider können wir uns ja immer noch nicht sehen.  
Wir hoffen, es geht Euch und Euren Familien  
immer noch oder wieder gut.  
Hier kommt eine neue Aufgabe Für Euch:

**Auf geht's:  
Stellt Euch vor, der ganze Gropius Bau ist leer.  
Erinnert Euch, welche Wege wir durchs Haus  
gemacht haben.**



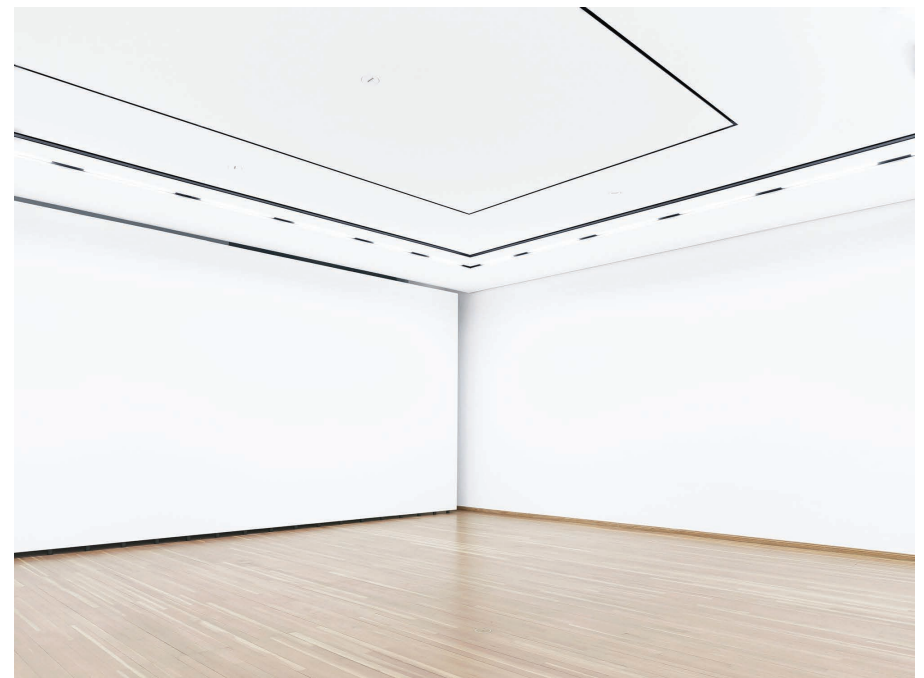
Es gibt zwei Eingänge, auf beiden Seiten Treppen ... Wir arbeiten ganz unten. Da darf sonst niemand hin. Darüber gibt es drei Stockwerke für die Kunst: Im Erdgeschoß befindet sich der Lichthof und drumherum die Ausstellungsräume. Wir haben die Garten- ausstellung dort gesehen. In der 1. Etage war die Mauerausstellung. Von dort kann man in den Lichthof runter schauen. Im 2. Geschoß befinden sich auch noch Ausstellungsräume. Sie gehen aber nicht ganz rum. Denn auf einer Seite befinden sich die Büros. Einige von Euch haben die Fotoausstellung von Akinbode Akinbiyi da oben schon gesehen. Damit Ihr das gesamte Haus nochmal sehen könnt, haben wir Euch Pläne mitgeschickt.



**Ihr seid Direktorin oder Direktor des Gropius Baus!**

Euer Büro ist natürlich ganz oben.

- **Was würdet Ihr für eine Ausstellung planen?**  
Ihr dürft alles bestimmen! Ihr seid Boss!
- **Für wen soll die Ausstellung sein?**  
Für Kinder, Familien, Omis und Opas, Sportler und Sportlerinnen, für Eure Schulen, für die Müllabfuhr, für Tiere, für alle?
- **Könnt Ihr Euch ein Thema vorstellen?**  
Was würde Euch interessieren?





Ihr könnt nicht nur überlegen, was Ihr zeigen würdet, sondern die Räume können auch verändert werden.

Bei einer Ausstellung wird immer mit Architekten oder Architektinnen zusammengearbeitet.



**Was würdet ihr einbauen lassen?**

**Alles, wirklich alles ist vorstellbar!**

**Also los!**

**Holt Papier und Stifte und ...**

**Zeichnet Euren  
Gropius Bau!**

**Wir sind sehr gespannt auf Eure Ideen!**

**Kolja + Merle**

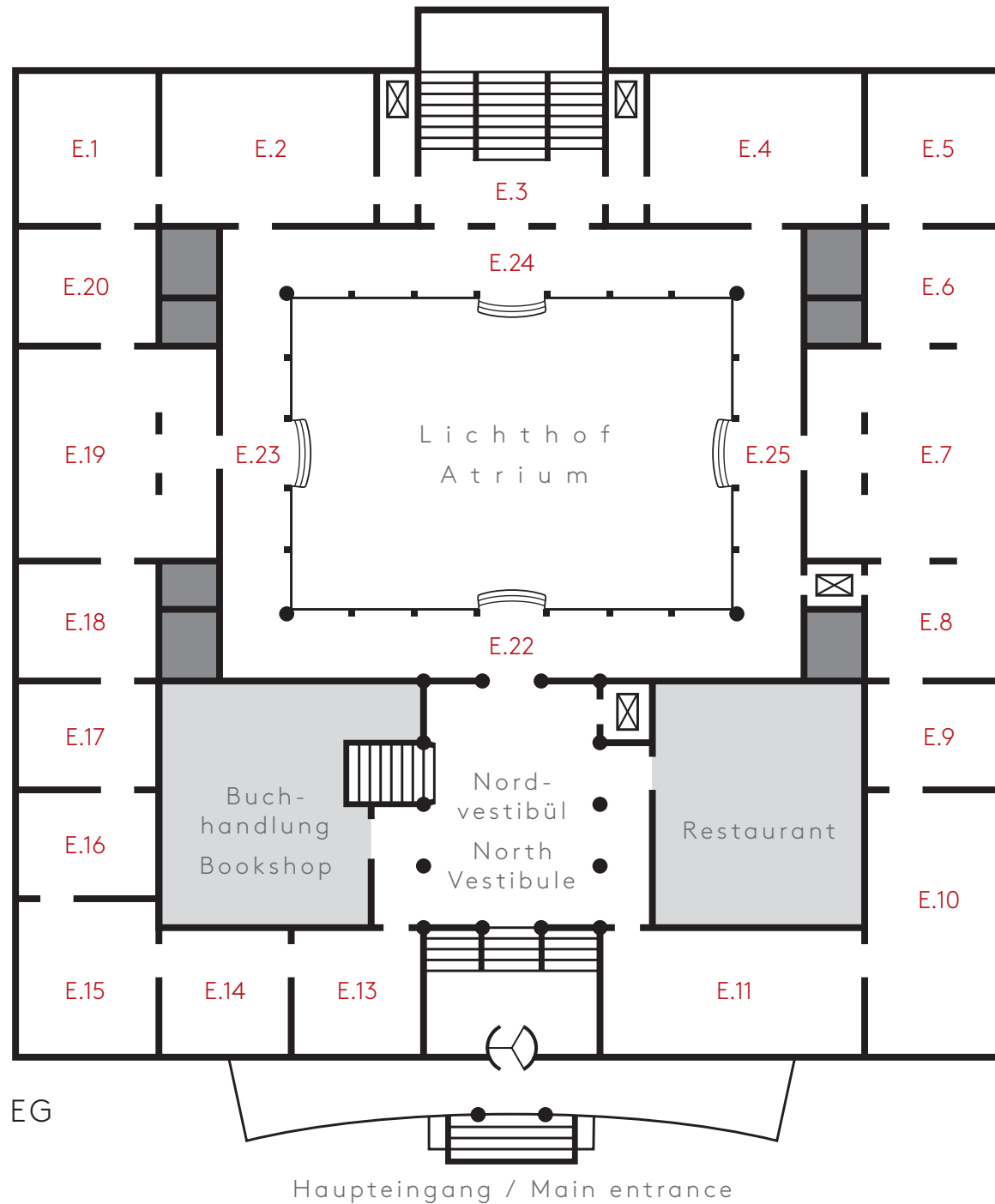
Vermittlerinnen: Kolja Kohlhoff, Merle Richter

Kuratorin: Julia Moritz

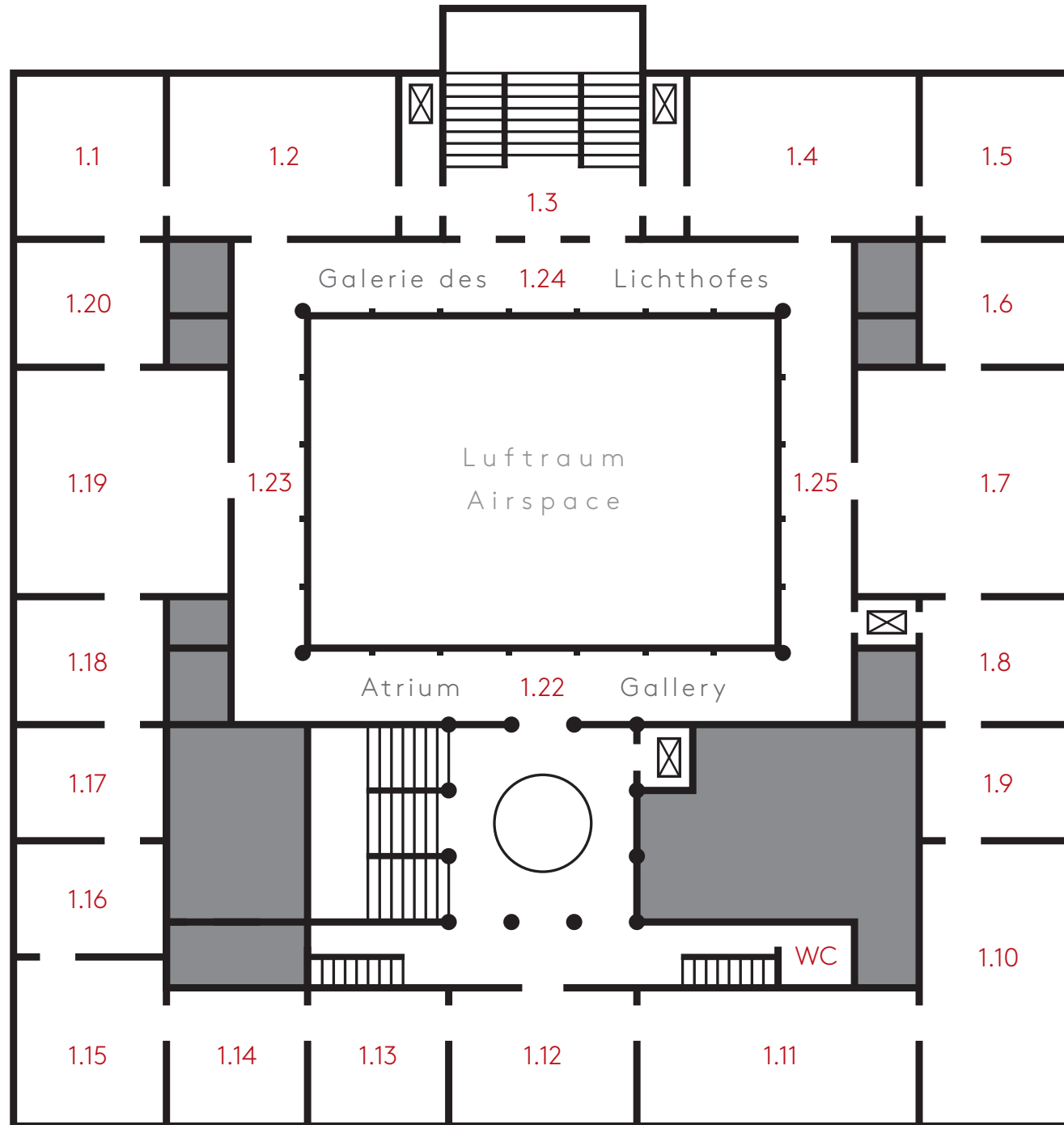
Projektleitung Stiftung Brandenburger Tor: Caroline Armand

Projektleitung Gropius Bau: Jenny Sréter

Erdgeschoss



1. Obergeschoss



2. Obergeschoss

